

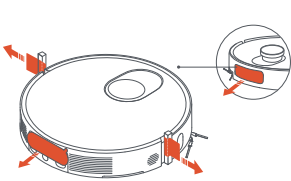
14cm

21cm

Xiaomi Robot Vacuum 5 Quick Start Guide

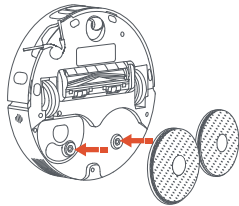
1 Removing Protective Coverings

Before using the robot vacuum, remove the protective coverings on it.



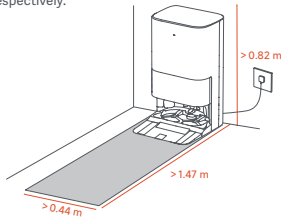
2 Installing the Mop Pad Assembly

Install the mop pad assembly at the mop pad holder mounting hole. They are properly installed when you hear a "click".



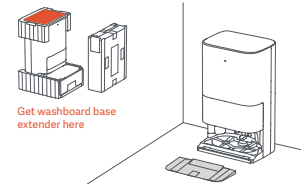
3 Placing the Omni Station

Place the omni station against a wall on a flat and hard-surfaced floor, such as a wooden or tiled floor. Ensure it is in an area with a good Wi-Fi signal near an electrical outlet.
Leave a space that is more than 0.82 m, 1.47 m, and 0.44 m in height, length, and width, respectively.

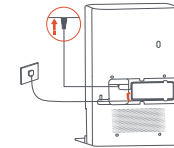


4 Installing the Washboard Base Extender and Connecting to Power

Install the washboard base extender to the omni station along the direction as illustrated.
Make sure the washboard base extender is flush with the bottom of the omni station, and the bottom surface is even.
Place the omni station in a proper area, connect it with the cord set, and connect it to power.

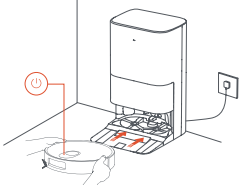


Firmly plug the cord set into the omni station until the indicator stays white.



5 Charging the Robot Vacuum

Before using the robot vacuum, press and hold the button for 3 seconds to turn it on.
After turning on the robot vacuum, place it onto the omni station with its charging contacts aligned with those of the omni station.
When you hear a voice prompt to start charging, the robot vacuum is successfully connected to the omni station.

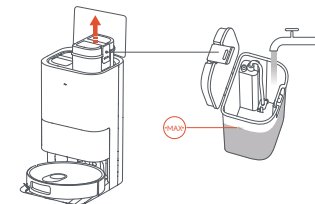


For optimal experience, fully charge the robot vacuum before using it for the first time.

6 Filling the Clean Water Tank with Clean Water

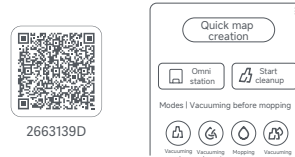
Fill the clean water tank with clean water up to the maximum water level mark.

CAUTION: Do not add hot water to the water tank, as this may cause the tank to become deformed.



7 Map Creation and Cleanup

Scan the QR code to download and install the app. You will be directed to the connection setup page if the app is installed already.
Open the Xiaomi Home app, tap on the upper right, and then follow the instructions to add your device.



Notes:

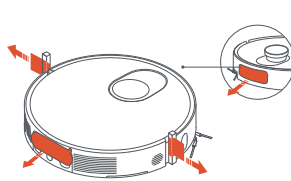
- The robot vacuum works with the Xiaomi Home app and is compatible with Android 9.0 & iOS 12.0 or later.
- The robot vacuum only supports 2.4 GHz Wi-Fi networks.
- The version of the app might have been updated, please follow the instructions based on the current app version.

The functions of robot vacuums are tested before leaving the factory, so there may be some water residues in the robot vacuum. This is normal.

Краткое руководство по эксплуатации робота-пылесоса Xiaomi Robot Vacuum 5

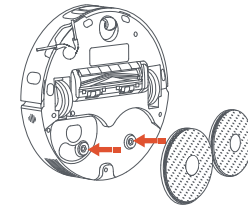
1 Снятие защитных заглушек

Перед использованием робота-пылесоса удалите защитные заглушки.



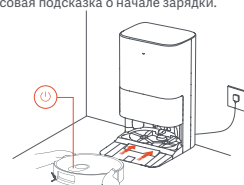
2 Установка держателя губки

Вставьте держатель губки в отверстие крепления держателя губки. При правильной установке вы услышите щелчок.



5 Зарядка робота-пылесоса

Перед использованием робота-пылесоса нажмите и удерживайте кнопку в течение трех секунд, чтобы включить его.
Включив робот-пылесос, разместите его на многофункциональной станции так, чтобы его задние контакты сошлись с зарядными контактами станции.
После подключения робота-пылесоса к многофункциональной станции прозвучит голосовая подсказка о начале зарядки.

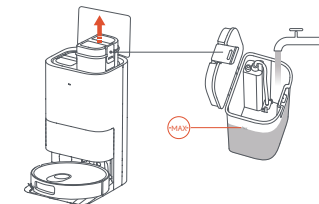


Для оптимальной работы полностью зарядите робота-пылесос перед первым использованием.

6 Заполнение резервуара для чистой воды

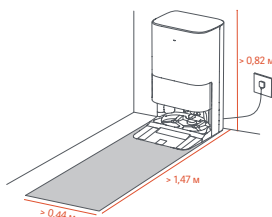
Налейте воду в резервуар для чистой воды до отметки максимального уровня воды.

ВНИМАНИЕ! Не заливайте в резервуар горячую воду, так как это может привести к его деформации.



3 Размещение многофункциональной станции

Разместите многофункциональную станцию возле стены на плоской твердой поверхности, например на деревянном полу или напольной плитке. Выберите место рядом с электрической розеткой и с хорошим сигналом Wi-Fi.
Для размещения потребуется свободное место размерами не менее 0,82 м, 1,47 м и 0,44 м по высоте, длине и ширине соответственно.



7 Создание карты и запуск уборки

Отсканируйте QR-код, чтобы скачать и установить приложение. Вы будете перенаправлены на страницу настройки подключения, если приложение уже установлено.
Откройте приложение Xiaomi Home, в правом верхнем углу и следуйте инструкциям по добавлению устройства.



Примечания:

- Этот робот-пылесос работает с приложением Xiaomi Home и совместим с Android 9.0, iOS 12.0 и их более поздними версиями.
- Робот-пылесос поддерживает только сети Wi-Fi с частотой 2,4 ГГц.
- Версия приложения могла обновиться. Следуйте инструкциям для текущей версии приложения.



项目名称

OV31 欧规版

版本号

V1.0

设计时间

2025/06/24

物料名称

快速指南

设计师

尚艳梅

文案

/

审核

批准

料号

材质工艺要求:

材质要求: 200g白卡, 过哑膜, 双面过膜

颜色及专色: PANTONE Gray Cool 11 C

PANTONE 1655 C

尺寸要求: 210*140mm

变更履历: